

## Industriels : investissez dans la performance énergétique

*Des études aux investissements, l'ADEME vous aide*

ADEME - Service éco-technologies et dynamiques industrielles

La performance énergétique comprend différents leviers : la maîtrise des consommations, l'efficacité énergétique, la récupération de chaleur, les énergies renouvelables. Ils peuvent être actionnés progressivement et en complémentarité. À chacun correspond un engagement de l'entreprise, et parallèlement, un accompagnement et des aides de l'ADEME.

Après avoir fait le constat que les entreprises n'avaient, le plus souvent, qu'une vision partielle de son offre, l'ADEME a souhaité élaborer un document qui clarifie et apporte une cohérence aux différents outils et aides disponibles.

### La mission confiée à Christiane Chabanel

À partir d'un document source pré-rédigé : « l'arbre des choix de la performance énergétique en entreprise » (20 pages) :

- **Synthèse** : identification des étapes majeures et organisation des contenus
- **Réécriture** : reformulations, mise en cohérence des textes, titres communicants, secrétariat de rédaction.
- **Recommandations maquette** : plaquette et supports associés (motion design).

### Ils ont dit

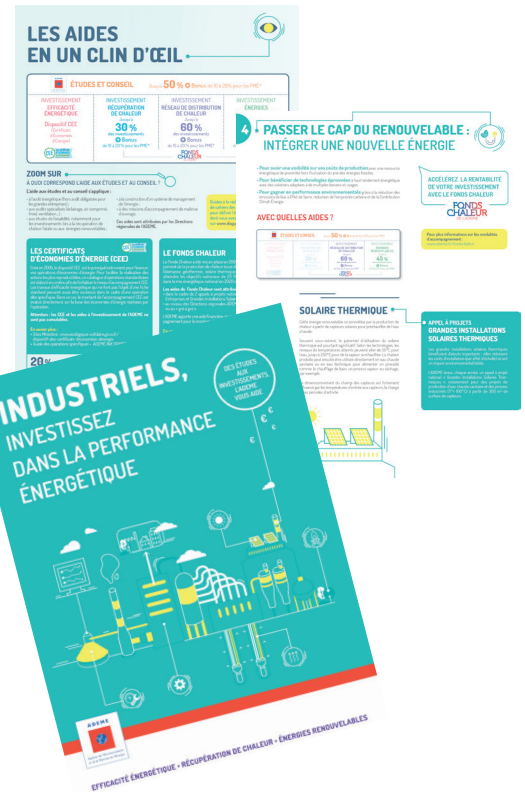
Le colloque s'est bien passé, la plaquette des aides et les vidéos ont reçu un bon accueil.

**Marina BOUCHER - Ingénieure en efficacité énergétique industrielle**

### Autres réalisations autour du sujet :

Voir / Télécharger : écrire la référence dans le champ « Recherche »  
[www.ademe.fr/mediatheque](http://www.ademe.fr/mediatheque)

-  • La chaleur fatale en industrie (Réf.8821)
-  • Le système de management de l'énergie (Réf.8402)
-  • Le comptage de l'énergie : amélioration de la performance énergétique dans l'industrie - Guide Dunod (Réf.7485)
-  • Composés Organiques Volatils : réduction des émissions de COV dans l'industrie - Guide Dunod (Réf.7486)



### À propos

La plaquette réalisée permet de clarifier l'offre de l'ADEME aux entreprises en suivant une démarche « pas à pas ».

- 1 : Avant toute chose : connaître
- 2 : Agir sur l'efficacité énergétique
- 3 : Récupérer la chaleur fatale
- 4 : Passer le cap du renouvelable

La plaquette s'adresse aux entreprises de production comme aux entreprises de recherche et conception en solutions innovantes.



Plaquette - 8 pages (Réf. 010320)

**Coordination éditoriale ADEME :**  
Marina Boucher, Sandrine Lacombe

**Rédaction du document source :** Inddigo

**Réécriture :** Christiane Chabanel

**Création graphique :** Scopic

[Voir / Télécharger sur le site de l'ADEME](http://www.ademe.fr)